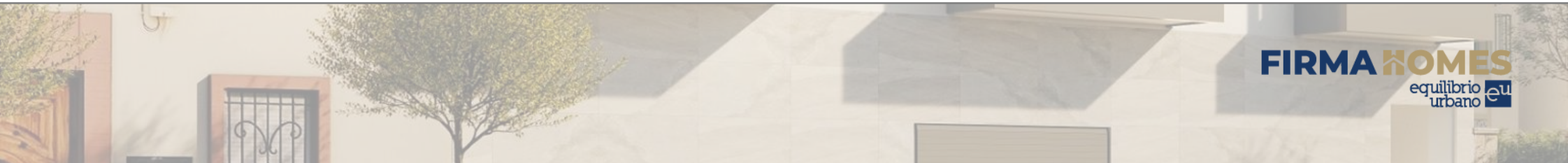




Residencial Áurea

Benimámet - Valencia



Imágenes no contractuales y meramente ilustrativas sujetas a modificaciones de orden técnico, jurídico o comercial de la dirección facultativa o autoridad competente. Las infografías de las fachadas, elementos comunes y restantes espacios son orientativas y podrán ser objeto de verificación o modificación en los proyectos técnicos. El mobiliario de las infografías interiores no está incluido y el equipamiento de las viviendas será el indicado en la correspondiente memoria de calidades. Toda la información y entrega de documentación se hará según lo establecido en el Real Decreto 515/1989 y demás normas que pudieran complementarlo ya sean de carácter estatal o autonómico.

Non-contractual and merely illustrative images subject to modifications of a technical, legal or commercial nature of the optional management or competent authority. The infographics of the façades, common elements and other spaces are indicative and may be subject to verification or modification in technical projects. The furniture of the interior infographics is not included and the equipment of the houses will be indicated in the corresponding quality report. All the information and delivery of documentation will be done in accordance with the provisions of Royal Decree 515/1989 and other regulations that could complement it, whether they be of a state or regional nature.



¿Por qué Residencial Áurea?

Why a Residential Áurea?

Si buscas un lugar ideal para vivir, tranquilo, bien comunicado y con todo lo que necesitas a tu alcance, Benimamet es tu destino. Este vibrante barrio, perfectamente ubicado en las afueras de Valencia, se convierte en el lugar perfecto para aquellos que buscan combinar la comodidad de la ciudad con la paz y la tranquilidad de un entorno residencial.

Su ambiente familiar, tranquilo y seguro ofrece una calidad de vida excepcional. Ideal para parejas, familias o personas que desean un estilo de vida relajado.

Benimamet es una zona en expansión y desarrollo, con proyectos urbanísticos que aseguran una apreciación del valor de la propiedad en los próximos años. Este es un lugar donde el presente y el futuro van de la mano, haciendo de tu inversión una opción sólida a largo plazo.

If you are looking for the ideal place to live—peaceful, well-connected, and with everything you need within reach—Benimamet is your destination. This vibrant neighborhood, perfectly located on the outskirts of Valencia, is the perfect place for those who want to combine the convenience of city life with the peace and tranquility of a residential environment.

Its family-friendly, quiet, and safe atmosphere offers an exceptional quality of life, making it ideal for couples, families, or individuals seeking a relaxed lifestyle.

Benimamet is an area undergoing expansion and development, with urban projects that ensure property value appreciation in the coming years. This is a place where the present and future go hand in hand, making your investment a solid long-term choice.

Residencial Áurea

Residencial Áurea

Presentamos una exclusiva promoción de 11 viviendas de alta calidad, diseñadas para ofrecer confort y estilo de vida. Cada detalle ha sido cuidadosamente seleccionado para tu bienestar. Incluyen plaza de garaje y trastero, asegurando comodidad y seguridad. Vive en un entorno inigualable pensado para tu máximo bienestar.

We present an exclusive promotion of 11 high-quality homes designed to offer comfort and style. Every detail has been carefully selected for your well-being. They include a parking space and storage room, ensuring comfort and security. Live in an unparalleled environment designed for your maximum well-being.

Tipologías de las viviendas

Apartment typologies (types)



Planta 4 vivienda 10

Superficie útil (con TC)	81.83 m ²
Superficie de terrazas	30.27 m ²
Superficie construida	94.29 m ²
Superf.útil con terrazas descubiertas	110.40 m ²

Superficies útiles

1. Interior

B1 Baño	4,56 m ²
B2 Baño	3,60 m ²
D2 Dormitorio	9,97 m ²
D3 Dormitorio	8,88 m ²
DP Dormitorio	14,37 m ²
LV Lavadero	1,05 m ²
PA Pasillo	6,89 m ²
SCK Salón - Comedor - Cocina	30,81 m ²

2. Exterior

TD Terraza descubierta	28,57 m ²
TD Terraza descubierta	1,69 m ²

Tipologías de las viviendas

Apartment typologies (types)



Planta 3 vivienda 09

Superficie útil (con TC)	85.47 m ²
Superficie de terrazas	2.61 m ²

Superficie construida (TC y TD)	99.26 m ²
Superf.útil con terrazas descubiertas	85.47 m ²

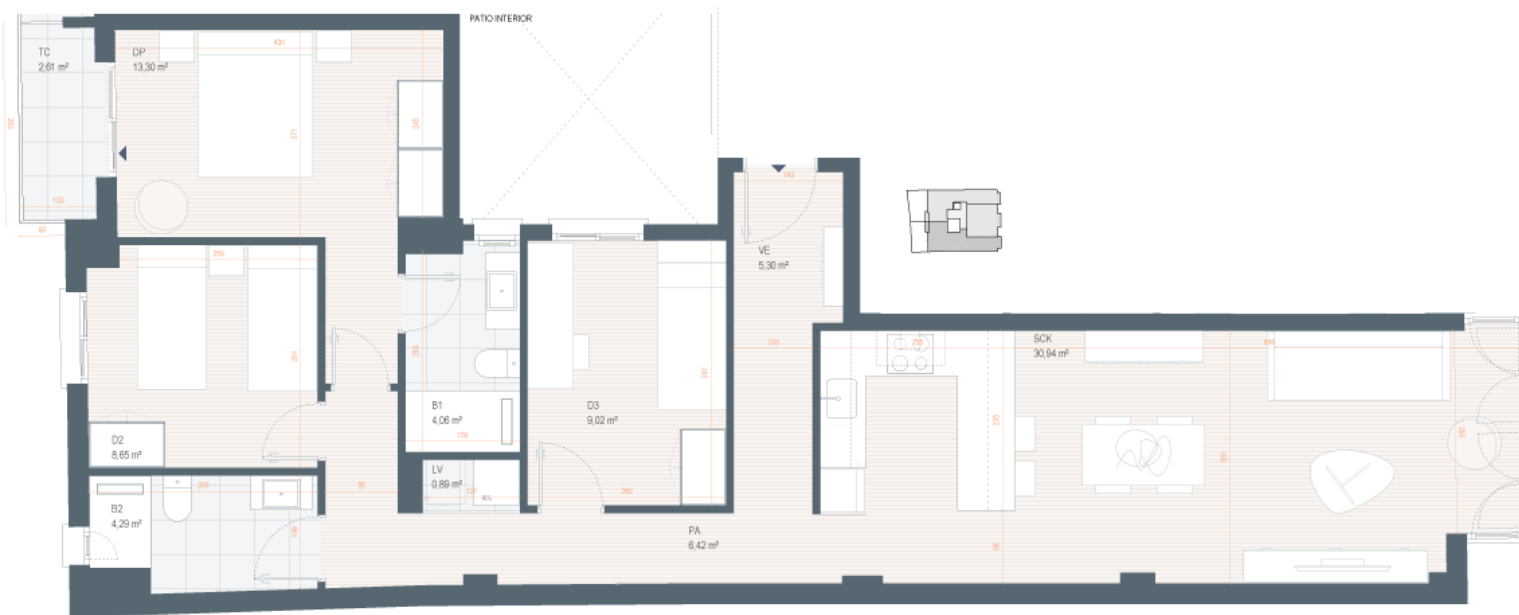
Superficies útiles

1. Interior

B1 Baño	4,06 m ²
B2 Baño	4,29 m ²
D2 Dormitorio	8,65 m ²
D3 Dormitorio	9,02 m ²
DP Dormitorio	13,30 m ²
LV Lavadero	0,89 m ²
PA Pasillo	6,42 m ²
SCK Salón - Comedor - Cocina	30,94 m ²
VE Vestíbulo	5,30 m ²

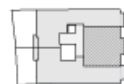
2. Exterior

TC Terraza cubierta	2,61 m ²
---------------------	---------------------



Tipologías de las viviendas

Apartment typologies (types)



Planta 2 vivienda 5

Superficie útil (con TC) 64.83 m²
Superficie de terrazas 0 m²

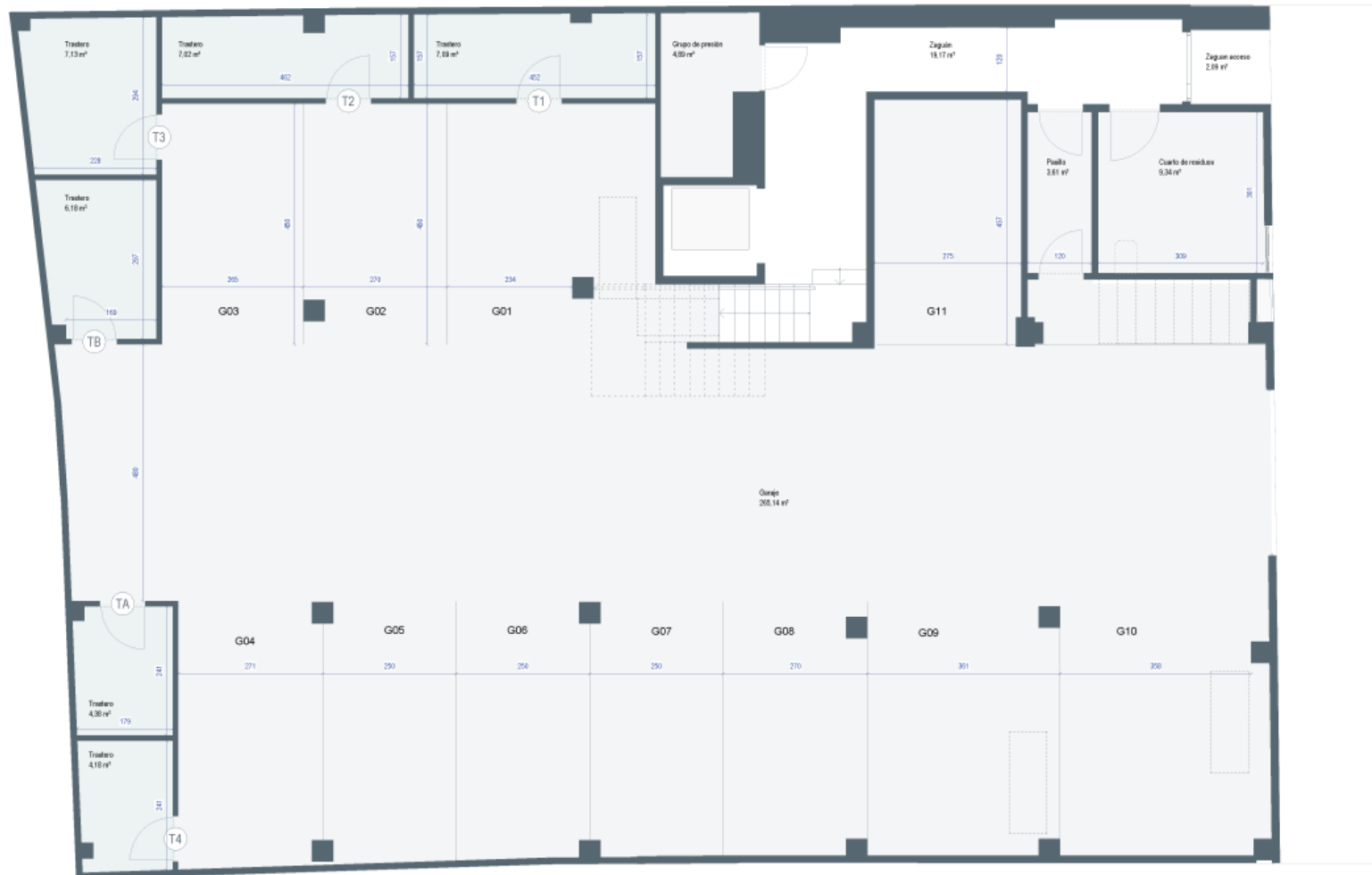
Superficie construida 72.35 m²
Superf.útil con terrazas descubiertas 64.83 m²

Superficies útiles

1. Interior	
B1 Baño	4,01 m ²
B2 Baño	3,65 m ²
DI Distribuidor	2,40 m ²
D2 Dormitorio	10,62 m ²
DP Dormitorio	14,04 m ²
LV Lavadero	0,99 m ²
SCK Salón - Comedor - Cocina	29,12 m ²

Tipologías de las viviendas

Apartment typologies (types)



Planta Baja

Tipologías de las viviendas

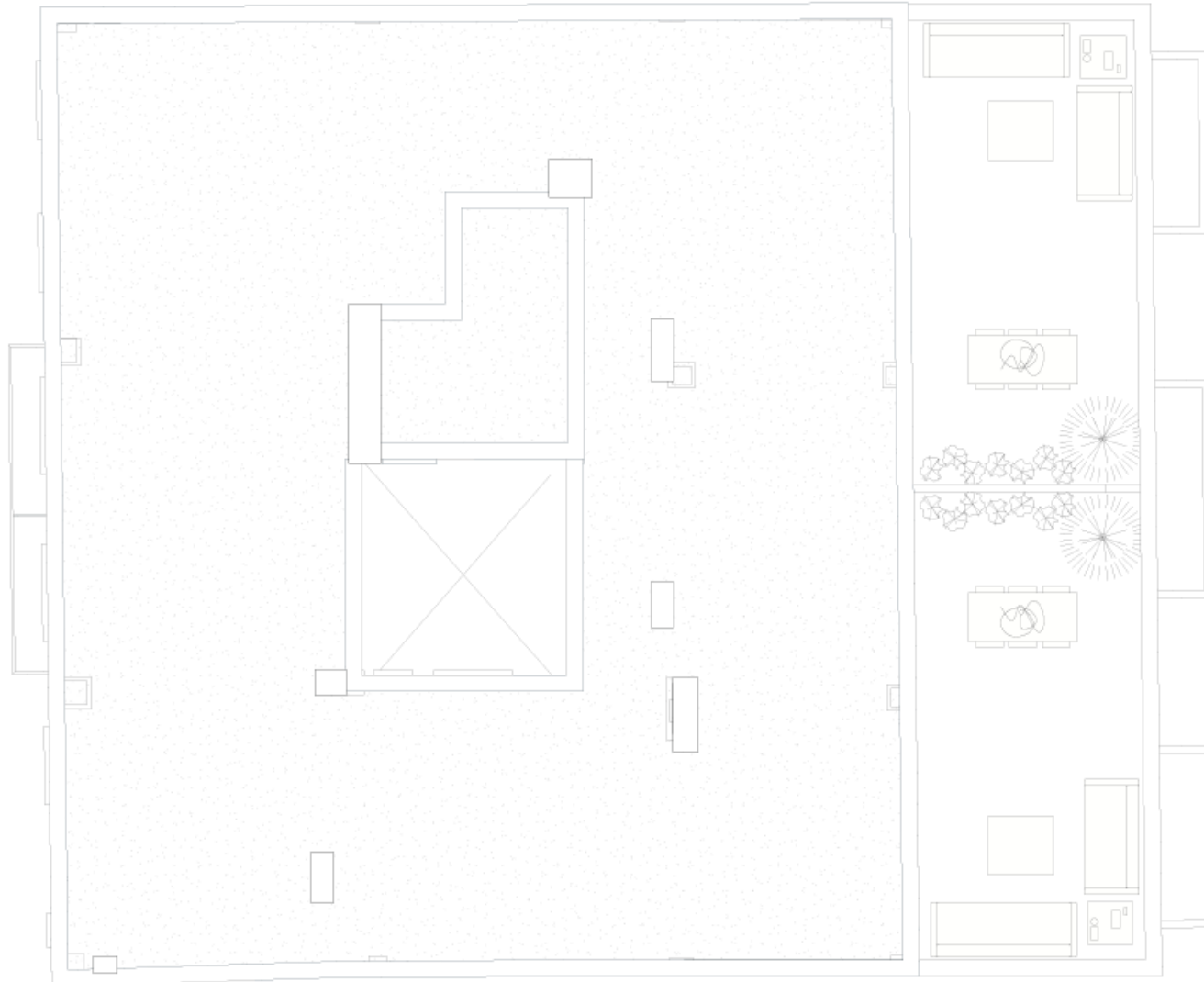
Apartment typologies (types)



Planta Tercera

Tipologías de las viviendas

Apartment typologies (types)



Planta Quinta



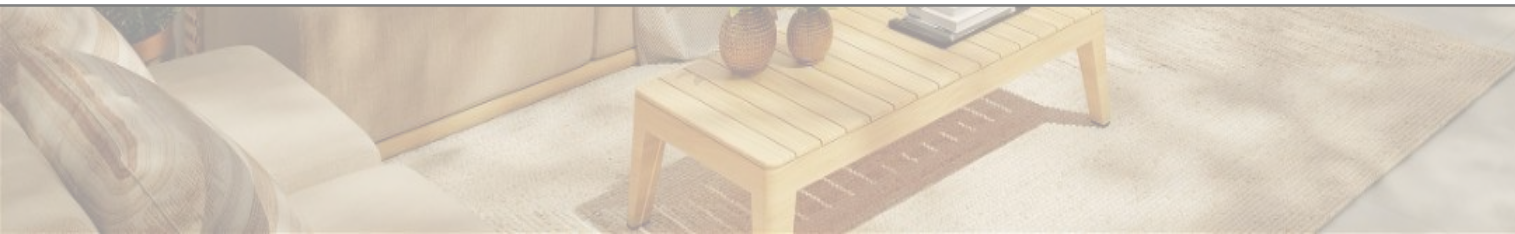
📍 Calle Antonio Suárez, 10 46021, Valencia

☎ (+34) 961 85 63 72

✉ info@firmahomes.com

Residencial Áurea

Benimámet - Valencia



FIRMA HOMES
equilibrio urbano