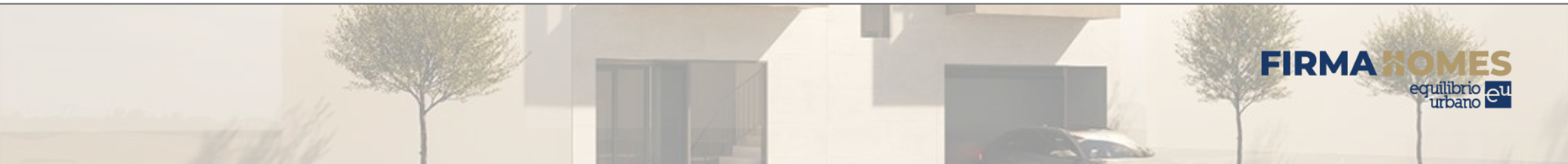




# Residencial Belmont

Alboraya- Valencia



**FIRMA HOMES**  
equilibrio urbano eu

Imágenes no contractuales y meramente ilustrativas sujetas a modificaciones de orden técnico, jurídico o comercial de la dirección facultativa o autoridad competente. Las infografías de las fachadas, elementos comunes y restantes espacios son orientativas y podrán ser objeto de verificación o modificación en los proyectos técnicos. El mobiliario de las infografías interiores no está incluido y el equipamiento de las viviendas será el indicado en la correspondiente memoria de calidades. Toda la información y entrega de documentación se hará según lo establecido en el Real Decreto 515/1989 y demás normas que pudieran complementarlo ya sean de carácter estatal o autonómico.

Non-contractual and merely illustrative images subject to modifications of a technical, legal or commercial nature of the optional management or competent authority. The infographics of the façades, common elements and other spaces are indicative and may be subject to verification or modification in technical projects. The furniture of the interior infographics is not included and the equipment of the houses will be indicated in the corresponding quality report. All the information and delivery of documentation will be done in accordance with the provisions of Royal Decree 515/1989 and other regulations that could complement it, whether they be of a state or regional nature.

## ¿Por qué Residencial Belmont?

---

### Why a Residential Belmont?

Alboraya es una localidad situada en la huerta Norte de Valencia, se presenta como el lugar ideal para disfrutar de la auténtica vida mediterránea en un entorno natural y fresco. Este encantador municipio ofrece una ubicación privilegiada que logra el equilibrio perfecto entre la serenidad de un entorno residencial y la proximidad a la vibrante ciudad de Valencia, con excelentes conexiones hacia sus alrededores.

Vivir en Alboraya significa disfrutar de lo mejor de ambos mundos: acceso a todas las comodidades y servicios urbanos, sin renunciar a la tranquilidad y el contacto directo con la naturaleza.

Alboraya is a town located in the Huerta Norte of Valencia, presenting itself as the ideal place to enjoy authentic Mediterranean life in a natural and refreshing environment. This charming municipality offers a privileged location that strikes the perfect balance between the serenity of a residential setting and the proximity to the vibrant city of Valencia, with excellent connections to its surroundings.

Living in Alboraya means enjoying the best of both worlds: access to all urban amenities and services without sacrificing tranquility and direct contact with nature.

Rodeada por la emblemática huerta norte y las hermosas playas, como la Patacona, Alboraya es un auténtico paraíso para quienes valoran la vida al aire libre y un entorno natural inigualable.

Este residencial, situado en una de las zonas más deseadas de Alboraya, destaca por su conectividad excepcional. A solo minutos de Valencia gracias a la eficiente red de metro, podrás acceder fácilmente a la Universidad Politécnica de Valencia, el pintoresco puerto marítimo Port Saplaya, y una de las playas más deslumbrantes del Mediterráneo: la Patacona.

Alboraya te invita a descubrir un equilibrio perfecto entre lo rural y lo urbano, donde la naturaleza y la comodidad se fusionan para crear el hogar de tus sueños.

Surrounded by the iconic Huerta Norte and beautiful beaches like La Patacona, Alboraya is a true paradise for those who value outdoor living and an unparalleled natural environment.

This residential area, located in one of the most sought-after zones of Alboraya, stands out for its exceptional connectivity. Just minutes from Valencia, thanks to the efficient metro network, you can easily access the Polytechnic University of Valencia, the picturesque Port Saplaya marina, and one of the most stunning beaches in the Mediterranean: La Patacona.

Alboraya invites you to discover a perfect balance between rural and urban living, where nature and comfort come together to create the home of your dreams.



## Residencial Belmont

---

### Residencial Belmont

Presentamos una exclusiva promoción de 8 viviendas de alta calidad, diseñadas para ofrecer confort y estilo de vida. Cada residencia cuenta con amplias terrazas para disfrutar al aire libre. Destacan 2 áticos dúplex, que añaden exclusividad y elegancia. Con vistas panorámicas a la huerta valenciana, estas viviendas ofrecen gran luminosidad y amplitud. Cada detalle ha sido cuidadosamente seleccionado para tu bienestar. Incluyen plaza de garaje y trastero, asegurando comodidad y seguridad. Vive en un entorno inigualable pensado para tu máximo bienestar.

We present an exclusive promotion of 8 high-quality homes designed to offer comfort and style. Each residence features spacious terraces for outdoor enjoyment. Highlighting 2 duplex penthouses that add exclusivity and elegance. With panoramic views of the Valencian countryside, these homes provide great brightness and spaciousness. Every detail has been carefully selected for your well-being. They include a parking space and storage room, ensuring comfort and security. Live in an unparalleled environment designed for your maximum well-being.

## Tipologías de las viviendas

### Apartment typologies (types)



#### Planta 1 vivienda 01

Superficie útil (con TC)	83,55 m <sup>2</sup>
Superficie de terrazas	117,73 m <sup>2</sup>
Superficie construida	94,97 m <sup>2</sup>
Superf.útil con terrazas descubiertas	199,25 m <sup>2</sup>

#### Superficies útiles

##### 1. Interior

B1 Baño	4,27 m <sup>2</sup>
B2 Baño	3,81 m <sup>2</sup>
K Cocina	9,59 m <sup>2</sup>
D2 Dormitorio	8,44 m <sup>2</sup>
D3 Dormitorio	8,30 m <sup>2</sup>
D4 Dormitorio	9,20 m <sup>2</sup>
DP Dormitorio	13,41 m <sup>2</sup>
PA Pasillo	5,20 m <sup>2</sup>
SC Salón - Comedor	21,32 m <sup>2</sup>
VE Vestíbulo	6,52 m <sup>2</sup>
AL Almacén	1,25 m <sup>2</sup>

##### 2. Exterior

TC Terraza cubierta	2,04 m <sup>2</sup>
TD Terraza descubierta	111,16 m <sup>2</sup>
TD Terraza descubierta	4,76 m <sup>2</sup>
	117,96 m <sup>2</sup>
<b>Total general</b>	<b>198,82 m<sup>2</sup></b>

## Tipologías de las viviendas

### Apartment typologies (types)



#### Planta 4 vivienda 08

Superficie útil (con TC)	88,21 m <sup>2</sup>
Superficie de terrazas	82,67 m <sup>2</sup>
Superficie construida	107,37 m <sup>2</sup>
Superf.útil con terrazas descubiertas	168,96 m <sup>2</sup>

#### Superficies útiles

##### 1. Interior

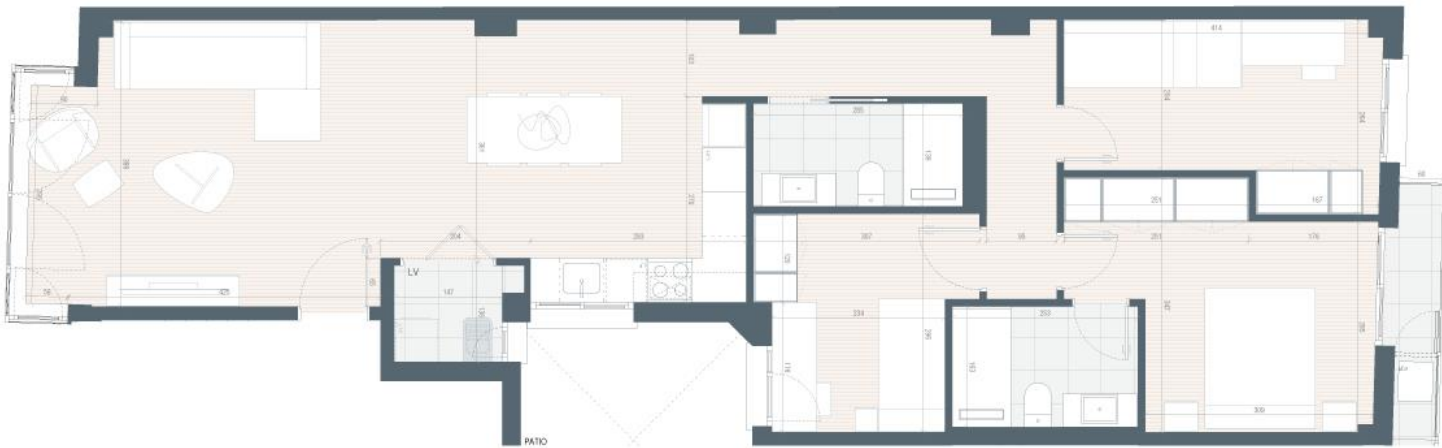
B1 Baño	4,12 m <sup>2</sup>
B2 Baño	3,97 m <sup>2</sup>
DP Despensa	1,80 m <sup>2</sup>
D2 Dormitorio	7,80 m <sup>2</sup>
D3 Dormitorio	8,97 m <sup>2</sup>
DP Dormitorio	11,34 m <sup>2</sup>
PA Pasillo	7,22 m <sup>2</sup>
SCK Salón - Comedor - Cocina	34,79 m <sup>2</sup>
INS Aerotermo	1,47 m <sup>2</sup>
ES Escalera	2,37 m <sup>2</sup>
LV Lavadero 1	1,97 m <sup>2</sup>
	85,80 m <sup>2</sup>

##### 2. Exterior

TC Terraza cubierta	2,09 m <sup>2</sup>
TD Terraza descubierta	58,46 m <sup>2</sup>
TD Terraza descubierta	21,50 m <sup>2</sup>
	82,04 m <sup>2</sup>
Total general	167,85 m <sup>2</sup>

## Tipologías de las viviendas

### Apartment typologies (types)



### Planta 3 vivienda 5

Superficie útil (con TC)	<b>03,77 m<sup>2</sup></b>
Superficie de terrazas	<b>2,09 m<sup>2</sup></b>

Superficie construida	95,92 m <sup>2</sup>
Superf.útil con terrazas descubiertas	83,77 m <sup>2</sup>

### Superficies útiles

#### 1. Interior

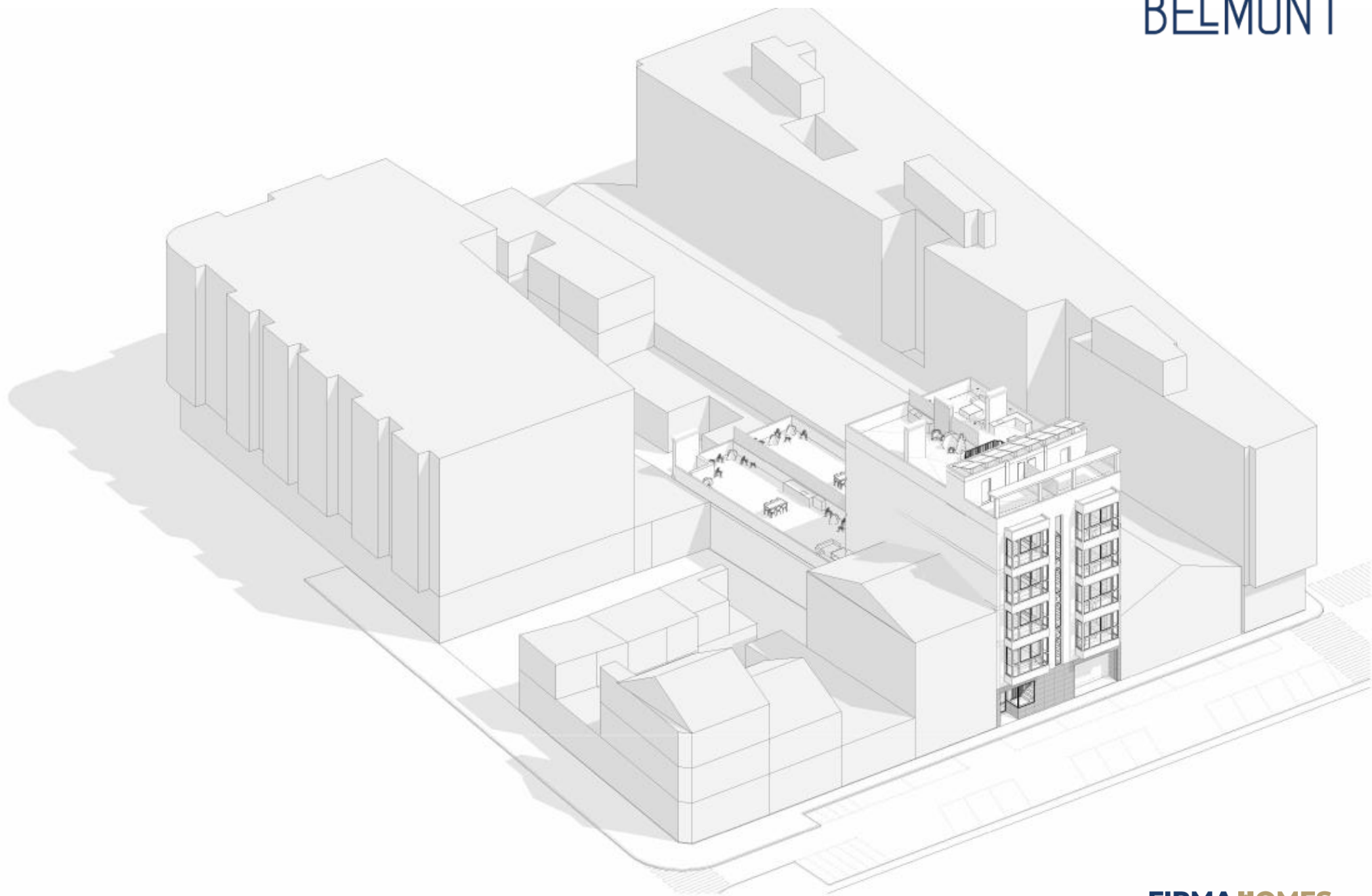
B1 Baño	4,12 m <sup>2</sup>
B2 Baño	3,97 m <sup>2</sup>
D2 Dormitorio	7,80 m <sup>2</sup>
D3 Dormitorio	9,76 m <sup>2</sup>
DP Dormitorio	11,57 m <sup>2</sup>
LV Lavadero	2,03 m <sup>2</sup>
PA Pasillo	7,39 m <sup>2</sup>
SCK Salón - Comedor - Cocina	34,62 m <sup>2</sup>

#### 2. Exterior

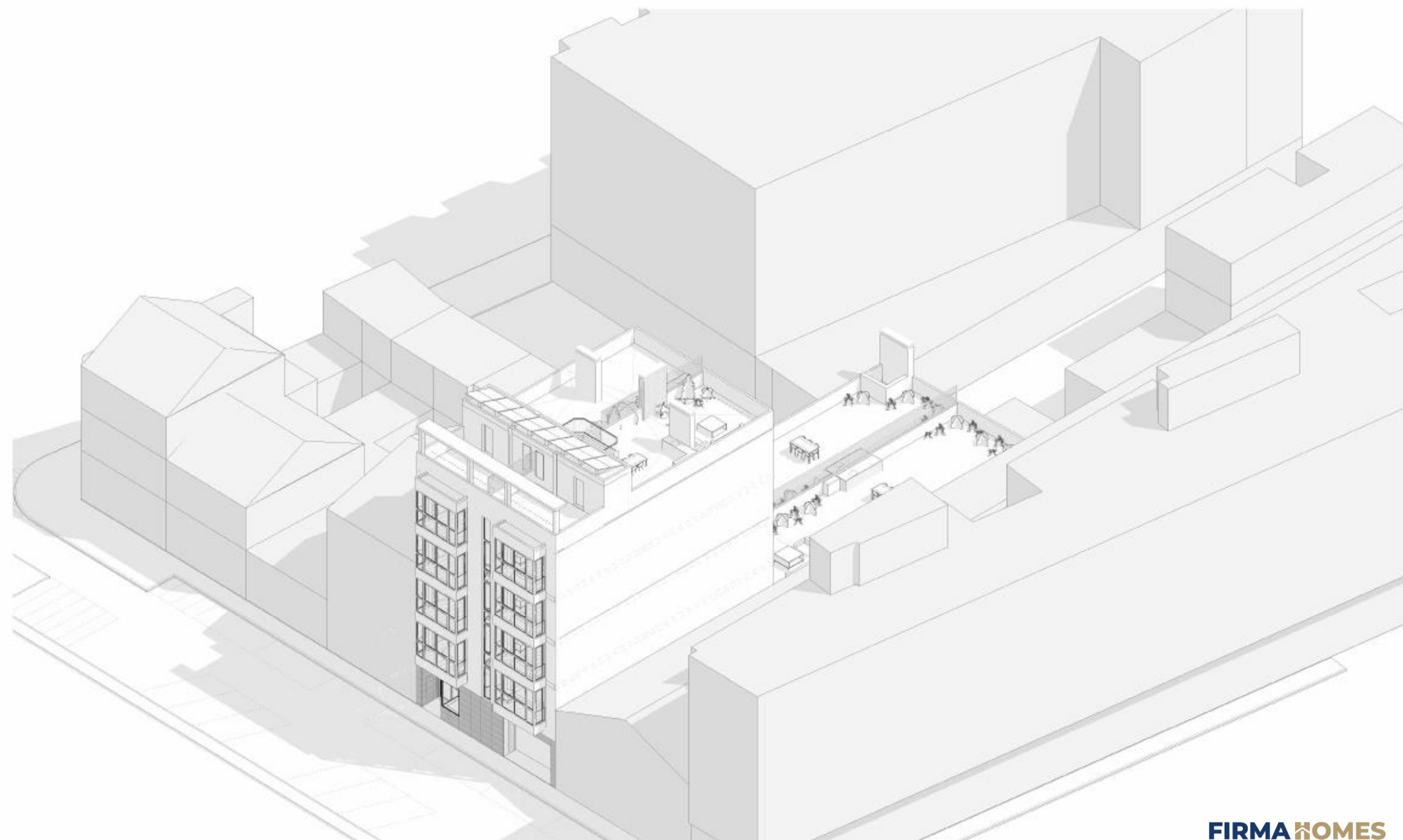
TC Terraza cubierta	2,06 m <sup>2</sup>
	2,06 m <sup>2</sup>
Total general	83,31 m <sup>2</sup>



EDIFICIO  
BELMONT



EDIFICIO  
BELMONT





📍 Calle Antonio Suárez, 10 46021, Valencia

☎ (+34) 961 85 63 72

✉ info@firmahomes.com

# Residencial Belmont

Alboraya - Valencia

**FIRMA HOMES**  
equilibrio urbano